

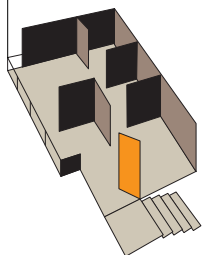
L'APPARTEMENT TÉMOIN

Installation participative

Atelier 01 / en ligne

CHEZ NOUS

PLAN D'UN IMMEUBLE COLLECTIF ET FICTIF



PRINCIPE

Chaque participant (ou famille de participants) dessine le plan de son appartement.

Tous les plans seront ensuite juxtaposés numériquement, les uns à côté des autres, pour former le plan d'un immeuble collectif (et fictif donc).

Le tirage final servira de papier-peint pour l'entrée de "l'Appartement témoin".

Voir le projet ici :

<http://quoi-encore.com/appartement-temoin>

CONSIGNES

- Dessin en noir et blanc sur papier A4.
- Dessin à main levée (pas de règles).
- Suivre (+ ou - et si possible) les normes architecturales :
traits larges (gros feutre) : murs extérieurs
traits moyens (feutre moyen) : cloisons intérieures
traits fins (feutre fin ou stylo) : portes, fenêtres, détails
- Peu d'illustrations, pas de surcharges : juste de quoi identifier la pièce (une table, un lit, un évier,...).
- Nommer succinctement les pièces.
- Pour les échelles, on peut mesurer en pas.
- Si étages : un dessin par étage.

PHOTO ET ENVOI

Faire une photo le mieux possible (se mettre vers une fenêtre pour un éclairage égal).

L'envoyer :

par e.mail : soieries-tunalma@orange.fr

ou par messagerie : 06 48 67 15 02

Les photos seront ensuite vectorisées et les défauts évidents corrigés (traces de crayons, grosses taches,...).

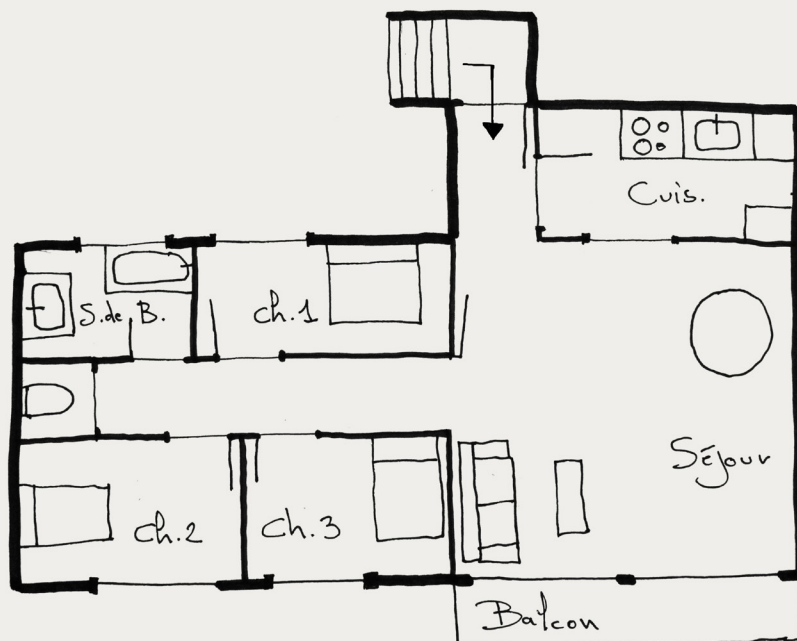
ENFIN

Les plans resteront anonymes, mais chacun peut lui donner un nom (initiales, numérotation farfelue, ...).

Plus il y aura de dessins, plus le résultat final sera impressionnant...

Merci de votre participation !

Exemple



+ d'infos & contact
Bruno Rosier
bruno-rosier@orange.fr



AGENCE
NATIONALE
DE LA COHÉSION
DES TERRITOIRES

